

22 Junio, 2022

# Charla Informativa



**Study  
in Japan**  
South America



Estudiantes  
2020  
en Japón  
LATAM: 1,479  
Brazil: 550

Objetivo 2024  
LATAM: 2,500+  
Brazil: 1,000+



Our Team



Giancarlo



Alvaro



Asuka



Rodrigo



- Misión: Conectar a los estudiantes latinoamericanos con Japón
- Fortalecer las colaboraciones multilaterales entre regiones
- 2021-2022: Apertura de una oficina en Perú y São Paulo
- Expansión de la presencia online con ferias y eventos de estudio



[@studyinjapan\\_latam](#)  
[@feriadejapon](#)

[@studyinjapanbr](#)  
[@feiradojapao](#)



[/StudyinJapanGNP](#)  
[/feriadejapon](#)

[/StudyinJapanBR](#)  
[/feiradojapao](#)



[YT Feria de Japon](#)

[YT Feira do Japão](#)

# ÍNDICE

- A. Por qué vivir y estudiar en Japón?
- B. Es posible estudiar en Japón?
- C. Becas y consejos para estudiar en Japón





# ¿A QUÉ NOS RECUERDA JAPÓN?

## Tecnología



## Cultura Pop



## Tradicición



# VIVIENDO EN JAPÓN

## Seguridad

Menores índices de criminalidad global



Fonte: Data Booklet, United Nations (2018)

Policías desarmados dedicados a servir a la ciudadanía

Seguro de Salud Universal cubre **70%** de todos los gastos médicos



## Comida



Favoreciendo ingredientes naturales y frescos, los alimentos japoneses son saludables y diversos.

## Recreación

Fin de semana  
karaoke / Disney



## Correo

Entregas en 24 horas





# TURISMO EN JAPÓN

*Todos los paisajes, a nuestro alcance*

## Metrópolis



Yoko  
hama

Osaka

Tokyo

## Paisajes Escénicos



Himeji  
Castle

Okinawa

Fukuroda Falls

Monte  
Yamadera

## Transporte



Mama  
chari

Tren Local

Tren Bala

Kei  
Car

# ESTUDIAR EN JAPÓN? (POR QUÉ?)



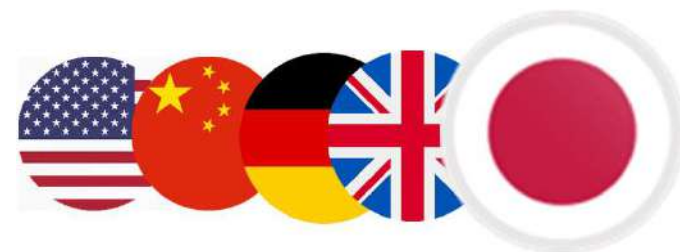
# POR QUÉ ESTUDIAR EN JAPÓN (CIENCIA)



## 28 Premios Nobel

- 9 Física
- 8 Química
- 5 Medicina y Biología

**Top 5** país citado  
en Revistas Científicas



**5** de las mejores 100 universidades del mundo son Japonesas

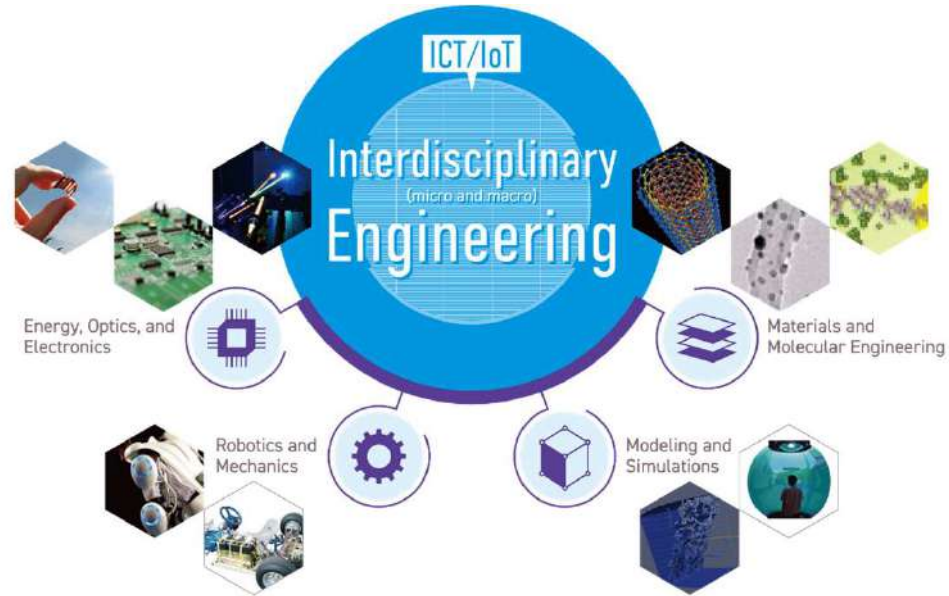
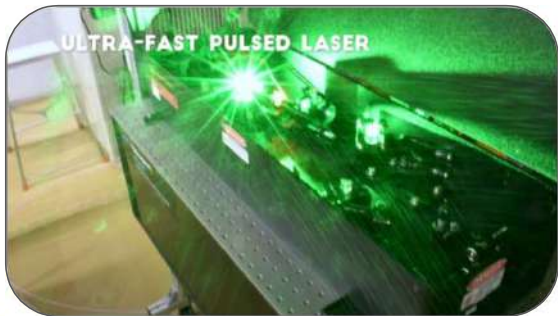


Top Universities Ranking 2019





# INGENIERIA





# CIENCIAS DE LA SALUD, QUÍMICA, BIOLÓGICAS Y AMBIENTALES





# ARTES Y CIENCIAS HUMANAS





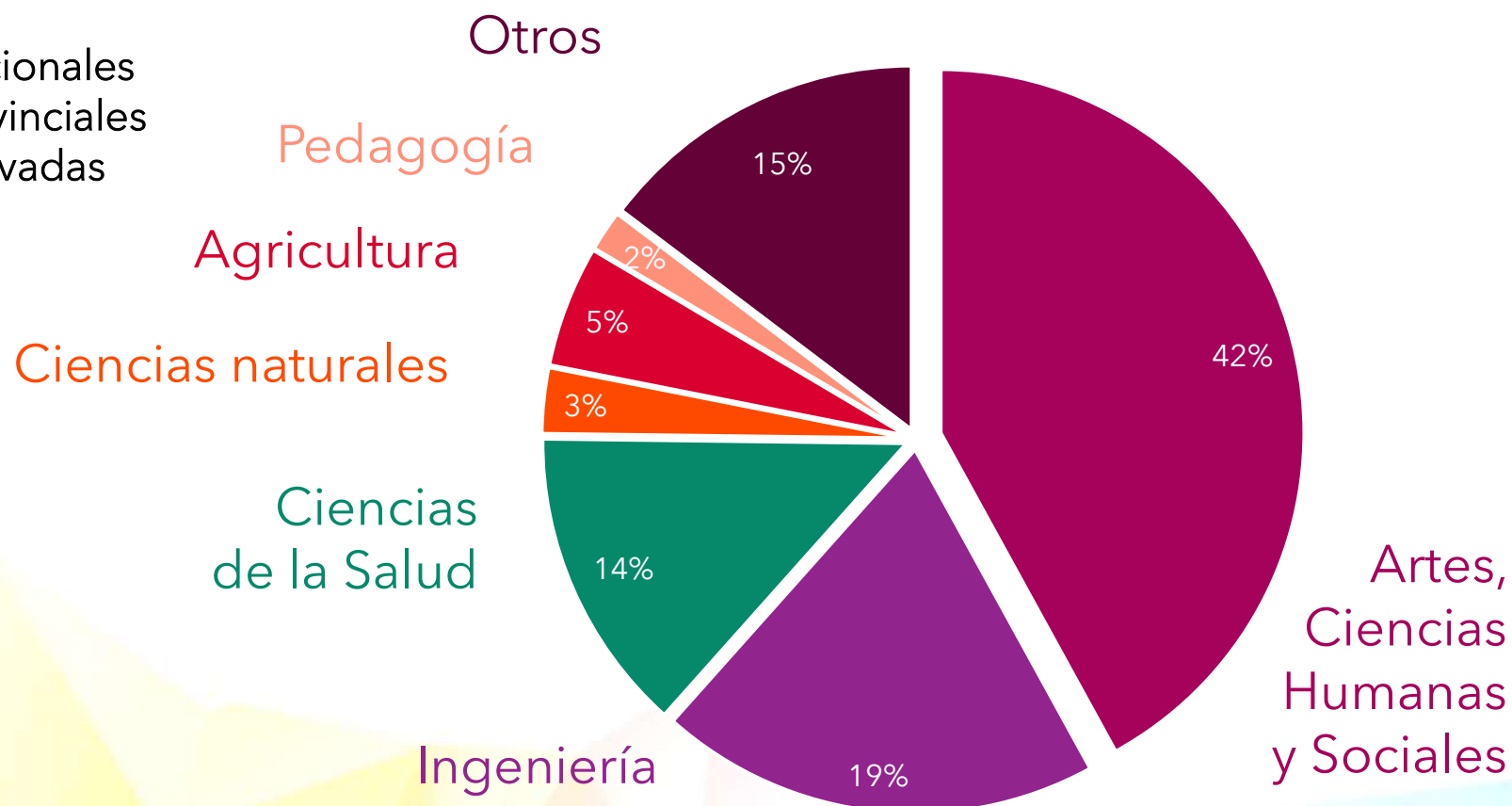
# PROGRAMAS EN JAPÓN

RU11 Japan

## Universidades de Japón

86 Nacionales  
89 Provinciales  
604 Privadas

## Porcentaje de estudiantes internacionales



Fonte: Jasso 2019

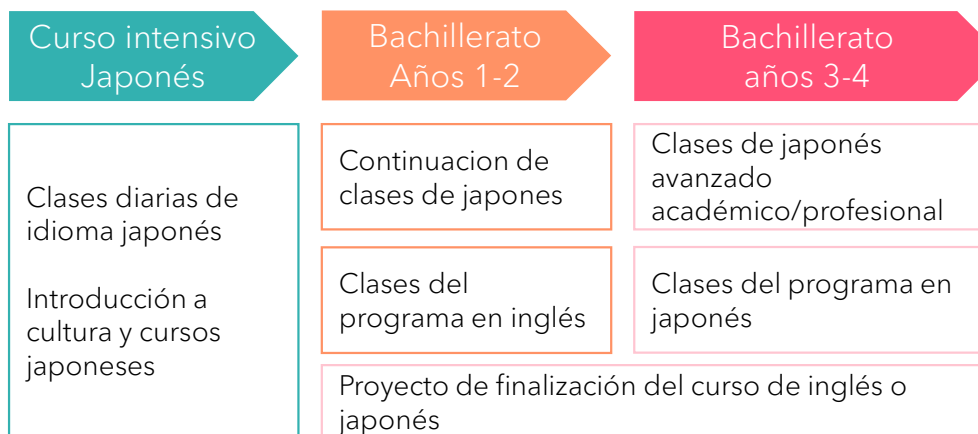
# PREGRADOS/ POSGRADOS EN INGLÉS

**1000+** cursos de grado y posgrado en inglés total o parcial.

Programas híbridos que comienzan en inglés y gradualmente capacitan al estudiante hablar japonés. ¡Gradúese dominando dos idiomas!

Para que el idioma japonés no sea un obstáculo para estudiantes extranjeros, se ofrecen múltiples programas en inglés.

## Ejemplo Programa Híbrido Japonés / Inglés

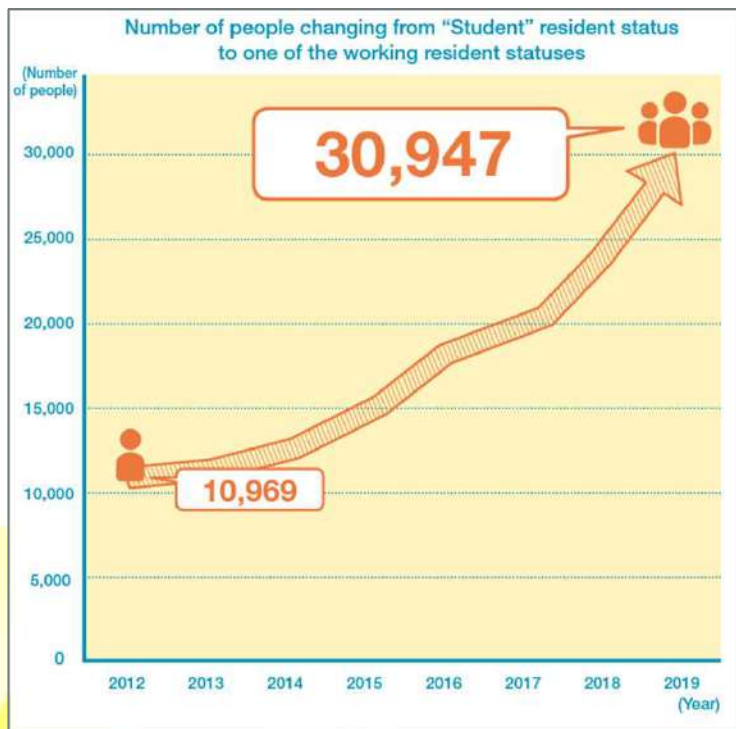


## Universidades Japonesas con programas en inglés



# CARRERAS DESPUES DE UNIVERISIDAD

Japón es actualmente la **tercera economía más grande** y con una industria desarrollada, asimilando cada vez más estudiantes internacionales



Fuente: Guia Jasso 2021

Número de graduados con visa de trabajo se triplico en últimos 10 años

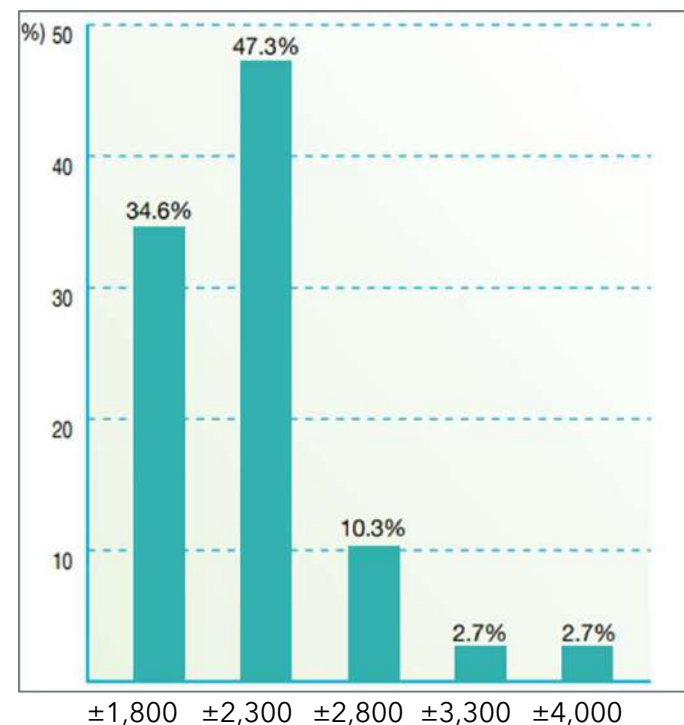
Top 10 occupations for international students

Rank	Job description
1	Translation and interpretation
2	Overseas trade
3	Corporate sales
4	Information & communications technology
5	Technology development (other than information)
6	Planning (public relations, advertising)
7	Architecture, civil engineering, surveying
8	Accounting
9	Education
10	Research

Reference: "Employment status of international students in Japanese companies in 2019" (Immigration Services Agency of Japan)

Empresas japonesas poseen planes de carrera estables y beneficios garantizados como seguro médico y vacaciones anuales.

## Salario Inicial Mensual (USD)





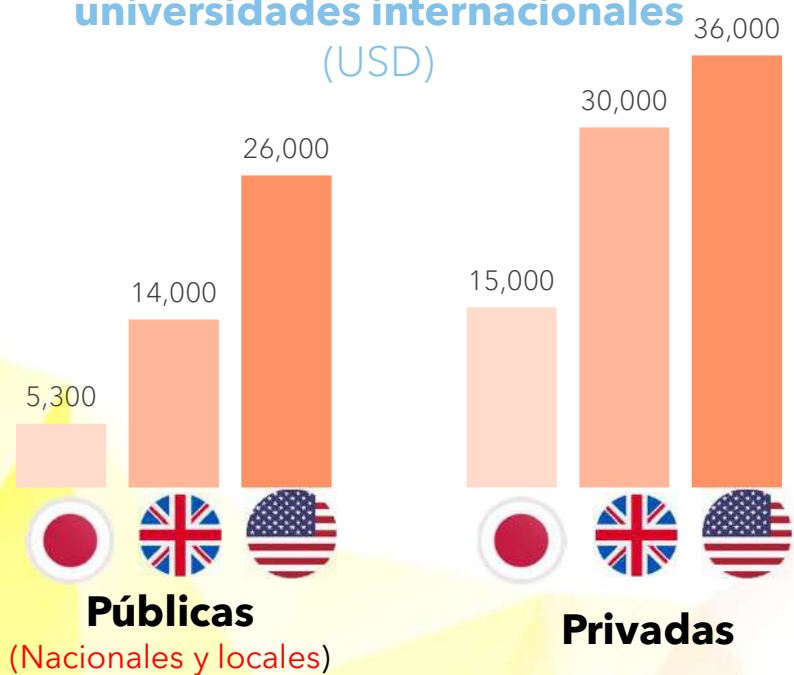


**ES POSIBLE ESTUDIAR  
EN JAPÓN?**

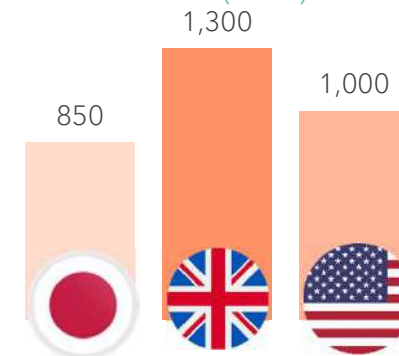
# COSTOS EN JAPÓN

Controlado por el gobierno, el Japón tiene una de las tasas escolares más asequibles entre los países desarrollados

## Matrícula promedio de universidades internacionales (USD)

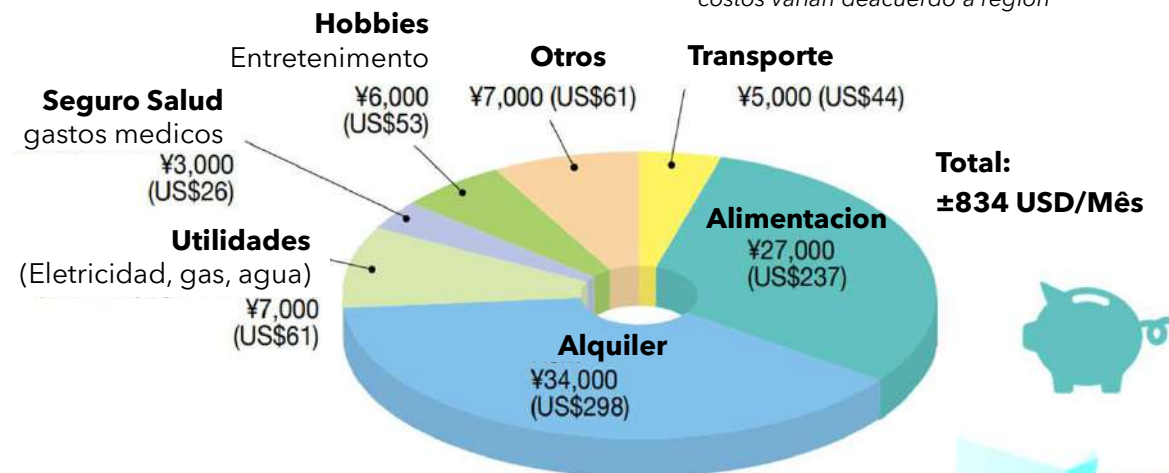


## Costo mantenimiento mensual (USD)



## Detalle de Costo de Vida

\*\*costos varían de acuerdo a región



Fuente: Jasso 2019

# PART TIMES



Para complementar el ingreso mensual, trabajos a tiempo parcial son ofrecidos en gran parte de Japón.

**76%** de estudiantes internacionales trabajan a tiempo parcial.

Sin afectar sus estudios, los extranjeros pueden trabajar hasta **28 horas semanales**

Salário medio por hora: **8-12 USD**  
Salário medio mensual: **±550 USD**

## Ejemplos de trabajos en Japón

8 a 12 USD / hora

Asistente de Mercado



Restaurantes



15 a 40 USD / hora

Profesor de Lenguas



Traductor







# QUÉ TIPO DE BECAS EXISTEN?

- BECAS MEXT
- JASSO
- BECAS Y DESCUENTOS DE UNIVERSIDADES

1



2

**Embajada del Japón en**  
 ● 在ペルー日本国大使館

Nosotros | VISAS | Asuntos Consulares | **Cultura y Educación** | Cooperación Económica | Relaciones Bilaterales / Política Exterior | Enlaces

| Cooperación Cultural | Becas | Programa JET | Solicitud del uso de logo |

3

Embajada del Japón en Perú

Dirección : [Redacted]

\*La Embajada [Redacted]

Horario de atención: Lunes a viernes, 09:30 - 12:30 / 13:45 - 17:30 (Días no hábiles)

Nosotros | VISAS | Asuntos Consulares | **Cultura y Educación** | Cooperación Económica | Relaciones Bilaterales / Política Exterior | Enlaces

| Cooperación Cultural | Becas | Programa JET | Solicitud del uso de logo |

	Pais	Argentina	Colombia	Peru	Chile
<b>Modalidad de Becas</b>					
<b>Capacitación Docente</b> <i>Kyouin Kenshuu</i>		■	■	■	■
<b>Idioma Japonés y Cultura Japonesa</b> <i>Nihongo Nihonbunka</i>		■	■	■	■
<b>Idioma Japonés y Cultura Japonesa para Descendientes</b>		■		■	■
<b>Investigación o Posgrado</b> <i>Kenkyuu Ryuugaku</i>		■	■	■	■
<b>Pregrado</b> <i>Gakubu</i>		■	■	■	■
<b>Técnica - Tecnológica</b> <i>Koutou Senmon Gakkou Ryuugakusei</i>		■	■	■	
<b>Ocupacional</b> <i>Senshuu Gakkou</i>				■	■



## Pregrado

- **Duración 5 años**
- Carreras universitarias en ciencias y letras disponibles según cada convocatoria
- **La beca se obtiene por examen de admisión** y el contenido varía según corresponda (matemáticas, química y/o física)

### Requisitos

- **Menor de 24 años**
  - **Egresado de secundaria o último año**
- \*(consultar con embajada años de educación para aplicación)*
- Nivel intermedio concluido del idioma inglés y/o japonés,
  - Disposición para el aprendizaje del idioma japonés.

Recomendaciones (válidas para aplicación directa sin beca)

- 1. Tener una idea clara de lo que quieres estudiar**
- 2. Estudiar inglés y/o japonés:** nivel intermedio avanzado
- 3. Estudiar para pruebas de selección:**  
Enlace a sitio web de Study in Japan Consejo\* Estudiar usando SAT o ITA como referencia
- 4. Realizar actividades extraescolares:**  
Olimpiadas, Iniciaciones científicas
- 5. Obtener buenas calificaciones en la escuela:**
- 6. Estudiar inglés:** Búsqueda de certificados de competencia

[Ejemplos Pruebas MEXT](#)

MEXT ofrece durante el primer año de curso intensivo de japonés y pre-universitario. Dependiendo del curso, el estudiante tendrá que estudiar duro para ser aprobado en la universidad de elección después del final del curso intensivo

## Investigación o Posgrado

- Duración **mínimo año y medio hasta concluir posgrado**
- El tema de investigación es muy importante para la selección del futuro becario.
- Incluye todas las áreas profesionales de ciencias, letras y arte, menos las referidas a cultura e idioma japonés.

### Requisitos

- **Menor de 35 años,**
- **Egresado universitario o cursando el último ciclo académico (16 años de educación completada)**
- Nivel intermedio concluido del idioma inglés y/o japonés
- Disposición para el aprendizaje del idioma japonés.

### Recomendaciones (válidas para aplicación directa sin beca)

1. **Tener interés académico**  
Iniciaciones científicas, publicaciones / si tienes
2. **Estudiar inglés y/o japonés:** Nivel Intermedio avanzado de ingles o japonés
3. **Investigar universidades y profesores en Japón**
4. **Tener un proyecto de investigación:** Justificar por qué la investigación es importante y debe llevarse a cabo en Japón
5. **Realizar actividades extracurriculares**  
(Premios y certificados)
6. **Obtener buenas calificaciones en la universidad:**  
GPA2.3 igual o superior
7. **Cartas de recomendación:** Al menos 2. Profesores de universidad o empleadores



1



2

**Embajada del Japón en**  
 ● 在ペルー日本国大使館

Nosotros | VISAS | Asuntos Consulares | **Cultura y Educación** | Cooperación Económica | Relaciones Bilaterales / Política Exterior | Enlaces

Cooperación Cultural | Becas | Programa JET | Solicitud del uso de logo

3

Embajada del Japón en Perú

Dirección : [Redacted]

\*La Embajada [Redacted]

Horario de atención: Lunes a viernes, 09:30 - 12:30 / 13:45 - 17:30 (Días no hábiles)

Nosotros | VISAS | Asuntos Consulares | **Cultura y Educación** | Cooperación Económica | Relaciones Bilaterales / Política Exterior | Enlaces

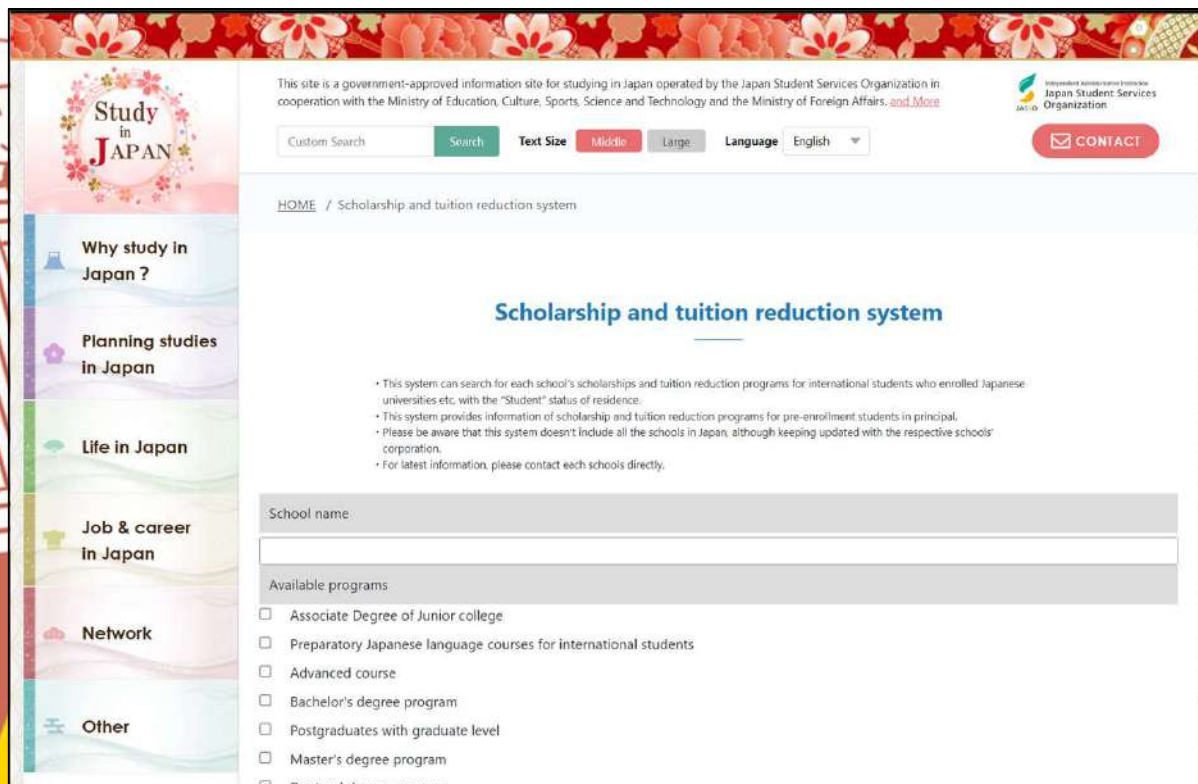
Cooperación Cultural | Becas | Programa JET | Solicitud del uso de logo



# Plataforma para búsqueda de becas Jasso



La Japan Student Service Organization (JASSO) publica un folleto anual con becas financiadas por empresas y fundaciones privadas para estudiantes que pagan su intercambio con fondos propios.



This site is a government-approved information site for studying in Japan operated by the Japan Student Services Organization in cooperation with the Ministry of Education, Culture, Sports, Science and Technology and the Ministry of Foreign Affairs. [and More](#)

Custom Search Search Text Size **Medium** Large Language English [CONTACT](#)

HOME / Scholarship and tuition reduction system

### Scholarship and tuition reduction system

- This system can search for each school's scholarships and tuition reduction programs for international students who enrolled Japanese universities etc, with the "Student" status of residence.
- This system provides information of scholarship and tuition reduction programs for pre-enrollment students in principal.
- Please be aware that this system doesn't include all the schools in Japan, although keeping updated with the respective schools' corporation.
- For latest information, please contact each schools directly.

School name:

Available programs

- Associate Degree of Junior college
- Preparatory Japanese language courses for international students
- Advanced course
- Bachelor's degree program
- Postgraduates with graduate level
- Master's degree program
- Doctoral degree program



# Becas y Descuentos de Universidades

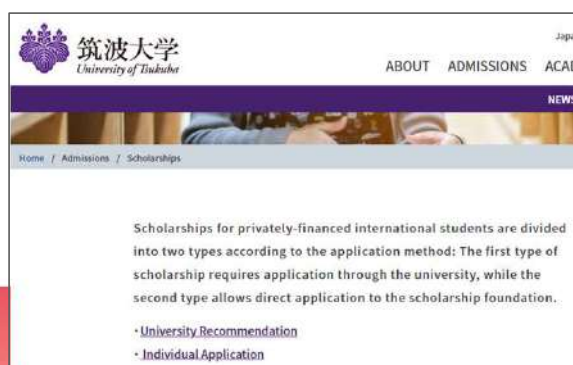
Las universidades japonesas ofrecen sus **becas** a través de sus **programas especiales**. También cuentan con **planes de descuentos** para sus estudiantes internacionales que van del **25% al 100% del costo del semestre**.

- El **principal requisito** es que el estudiante sea capaz de mantener un récord de buenas calificaciones.
- Usualmente ofrecidas para estudiantes ya inscritos pero también existen opciones durante el proceso de aplicación.
- Estas becas y planes de descuento son ofrecidos a través de las secciones de **Scholarships and Tuition Fees** dentro de las paginas de las universidades.



**KUAS Scholarships Undergraduate**

Scholarship Name	Description	Award Amount
Super KUAS-E Scholarship (Faculty of Engineering)	Super KUAS-E Scholarships are awarded to Faculty of Engineering applicants with outstanding academic records. Scholarship recipients are chosen during the admission process based on a comprehensive evaluation.  Once a student is selected to receive a Super KUAS-E Scholarship, they are expected to maintain academic excellence (determined by semesterly performance review). It is provided to a few students each year.	1. Admission fee waiver 2. Tuition waiver (100%) It is a partial subject to university performance review. 3. Stipend 1,200,000 JPY/year It is a year subject to university performance review.



**筑波大学 University of Tsukuba**

ABOUT ADMISSIONS ACADEMICS

NEWS

Home / Admissions / Scholarships

Scholarships for privately-financed international students are divided into two types according to the application method: The first type of scholarship requires application through the university, while the second type allows direct application to the scholarship foundation.

- University Recommendation
- Individual Application



**APU Student Office**

Scholarships for International Students

Tuition reduction scholarship (Undergraduate)

Tuition reduction scholarship (Graduate)

Important Note for Direct Application: Students who apply for scholarships in the tabbing list that have "Apply directly" written in the "Submission Location" should need "Check Application Request" the University's possible recommendation or other administrative procedures" directly and submit the "Application Form for the University & Associated Organizations or Other Administrative Procedures for National Scholarships (Direct Application)" as necessary. (This form should be submitted approximately 2 weeks before the application submission deadline.)

Scholarships currently accepting applications

- External fee
- ATAX fee

Scholarship	Application Deadline	Submission Location	Contact Information	Application Form	Note
...	...	...	...	...	...



**TUFS**


Scholarship

Tokyo University of Foreign Studies Scholarships

JASSO Scholarships

## Puntos necesarios para aplicar Aplicar a Programas en Inglés o Japonés

1. 12 años de escolaridad para licenciatura - pregrado (completar con IB o un año de universidad) (11 años para becas MEXT consultar con Embajada Japonesa en Lima)
2. 16 años de estudios para posgrado (aplicacion directa o MEXT )
3. Histórico de notas escolar (pre) o universitario (pos)
4. Proyecto de Investigación (pos)
5. Ingles nivel Intermedio avanzado (equivalentes TOEFL/IELTS) (programas en ingles)
6. Japonés nivel N3 o N2 (programas en japones)
7. 1-2 Cartas de Recomendación
8. 1 Carta de Motivación para Universidad
9. Actividades extracurriculares / Japonés



Requisitos  
varian con cada  
programa y  
universidad



## PASO 1:

Dónde me encuentro

¿Qué me gusta hacer?

- ¿A qué me estoy metiendo?

¿Cuáles son mis opciones?

## PASO 2:

Identificar  
Obstáculos

### IDIOMA

- Español
- Japonés
- Inglés

### FINANCIERO

- Antecedentes familiares
- Financiación
  - Becas

### PERSONAL

- Distancia de tu país
- Independencia
  - Nueva cultura

## PASO 3:

Prepararme

### PLAN DE ESTUDIOS

Verifique los materiales requeridos

### PROCESO SELECTIVO

- Leer guías / Preparar documentos
- Preparar exámenes y entrevistas

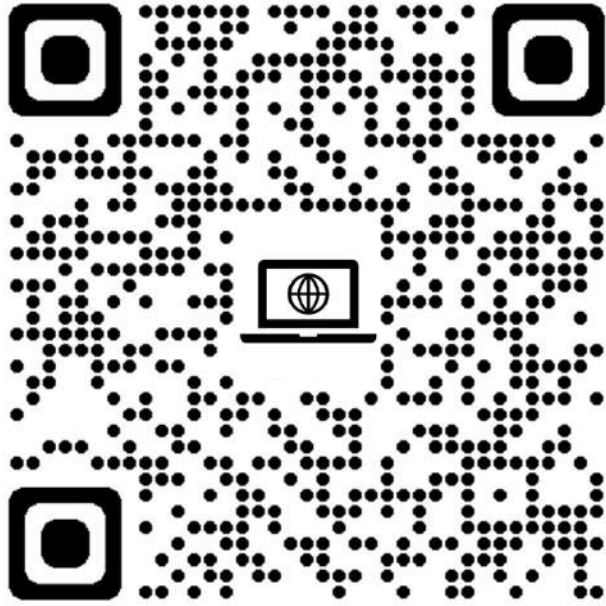
3 pasos para empezar

Crea una rutina diaria

- Las becas se centran en gran medida en los **proyectos de investigación (posgrado)** o el **camino de tu estudio a futuro (licenciatura)**
- Contar con experiencia académica y extracurricular siempre es bueno
- Buscar la manera de mejorar y **certificar tu nivel del idioma** inglés y/o japonés
- **Establece una red de contactos** con asociaciones japonesas e infórmate sobre nuevas oportunidades
- No renuncies a buscar oportunidades en Japón, ya que hay muchas puertas

## Consejos





<https://estudiajapon.com/>



[@studyinjapan\\_latam/](https://www.instagram.com/@studyinjapan_latam/)

**MUCHAS GRACIAS**

ご清聴ありがとうございました

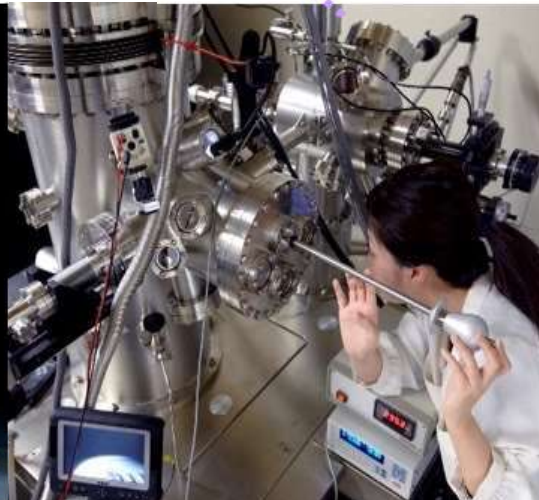
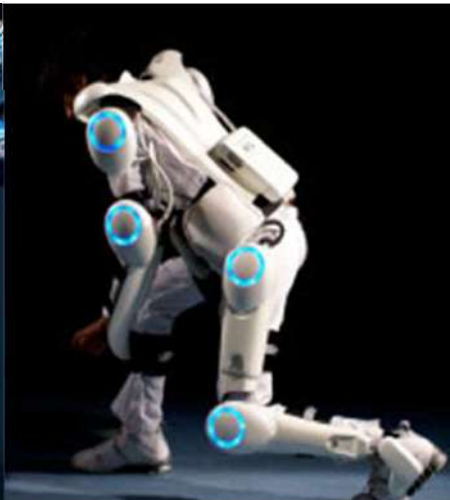




筑波大学  
*University of Tsukuba*

# University of Tsukuba

IMAGINE  
THE  
FUTURE.





筑波大学  
*University of Tsukuba*

## 148 Years of History and Tradition

1973 Universidad de Tsukuba

1949 Univ. de Educación de Tokyo

1872 Escuela Normal Superior de Tokyo

3 Nobel Laureates

115 Olympic Medals +  
Paralympics



---

Located 45 minutes by train  
from Tokyo

---

Largest scientific city in Japan

30+ National Research Institutes  
200+ Private research institutes



## Historia única de 47+101 Años

### 148 Años de Historia y Tradición

1973 Universidad de Tsukuba

1949 Univ. de Educación de Tokyo

1872 Escuela Normal Superior de Tokyo

### 3 Nobel Laureates

Dr. Sin-Ichiro Tomonaga (Física, 1965)

Dr. Leo Esaki (Física, 1973)

Dr. Hideki Shirakawa (Química, 2000)

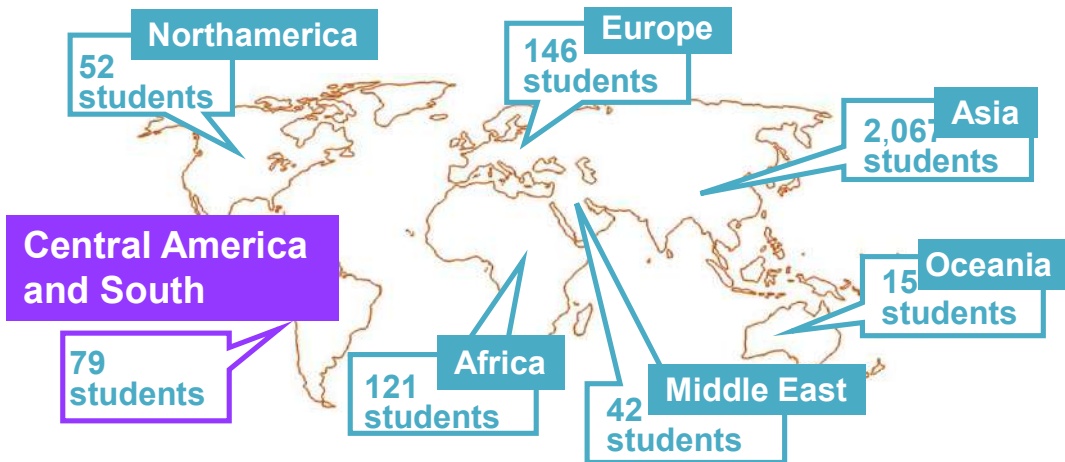


### 115 Medallas Olímpicas + Paraolímpicas





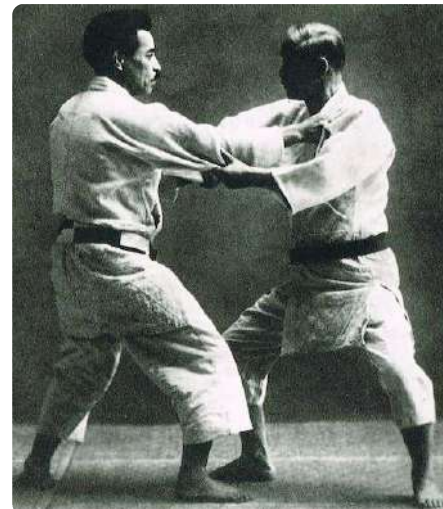
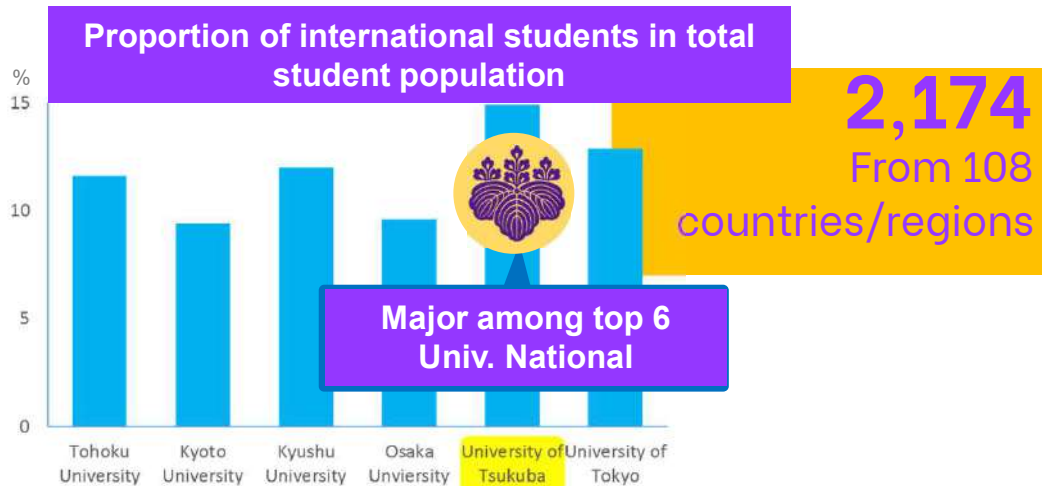
# International Students in Tsukuba



**Foundation  
Philosophy**  
*"An Open University to the  
World"*



**Dr. Jigoro Kano**  
(1860-1938)



# Programs in Tsukuba

#9 among the Top 10  
Japanese Universities with  
Degree programs for  
international students



GLOBAL  
CHALLENGE  
MANCHESTER  
SOLUTION

Better health

A more  
equal society

A sustainable  
future



PROFESSIONAL

CAMPUS

JOBS

EVENTS

RA

8	<b>Kyushu University</b> 📍 Fukuoka	18,619	7.8	11.7
9	<b>University of Tsukuba</b> 📍 Ibaraki	16,525	13.3	12.6
10	<b>Hiroshima University</b> 📍 Hiroshima	15,052	8.7	12.0
11	<b>International Christian University</b> 📍 Tokyo	2,941	13.3	13.2
12	<b>Keio University</b> 📍 Tokyo	32,893	9.7	9.8
13	<b>Waseda University</b> 📍 Tokyo	47,577	14.4	13.2
14	<b>Akita International University</b> 📍 Akita	830	8.8	27.8
15	<b>Kobe University</b> 📍 Hyogo	15,668	10.4	7.3

Outlook.com - mahdishah@hotmail.com  
<https://bay173.mail.live.com/default.aspx?rru=...>

# “Interdisciplinary Approaches to Education & Research”: Founding Philosophy

Comprehensive,  
research-  
intensive  
university



Cutting-edge research in super-computing, nanotechnology, personal care robotics, algae biofuel technologies, proton cancer therapy, etc.

Comprehensive  
research fields,  
including Sports  
Science and Art



Japan's premier  
research center  
for sports





# Programs in Tsukuba

- 40+ Degree Programs
- 2800+ Classes Taught in English



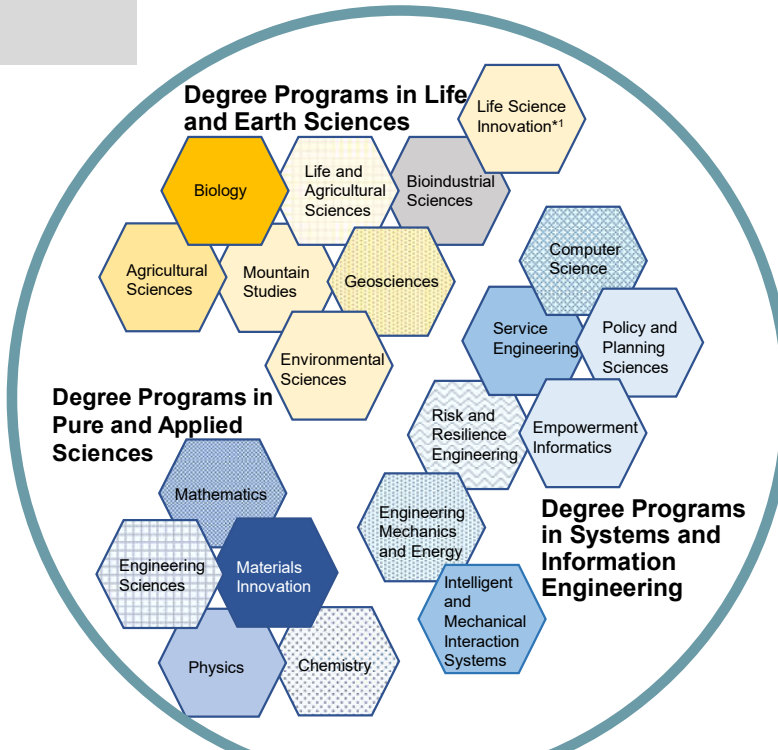
Ranked 101-200 Global Times Impact Ranking Among **Best in Japan** for 6SDG Categories



[www.thewur.com](http://www.thewur.com)

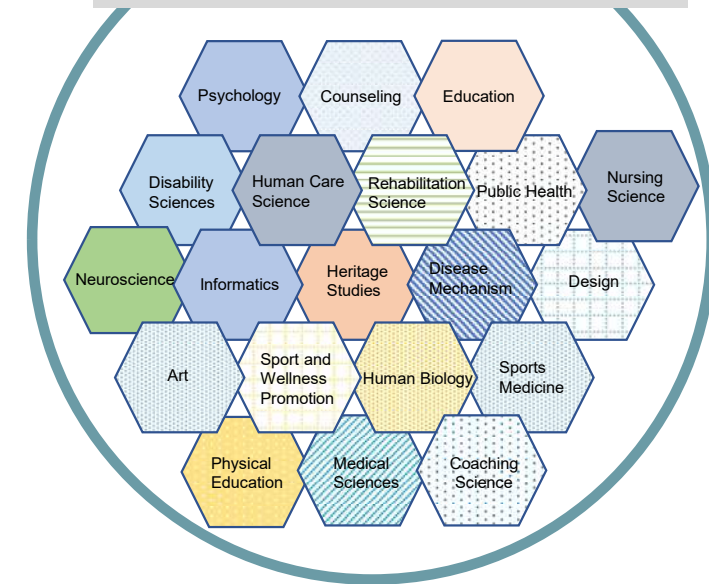
# Graduate Programs

## Graduate School of Business Sciences, Humanities and Social Sciences

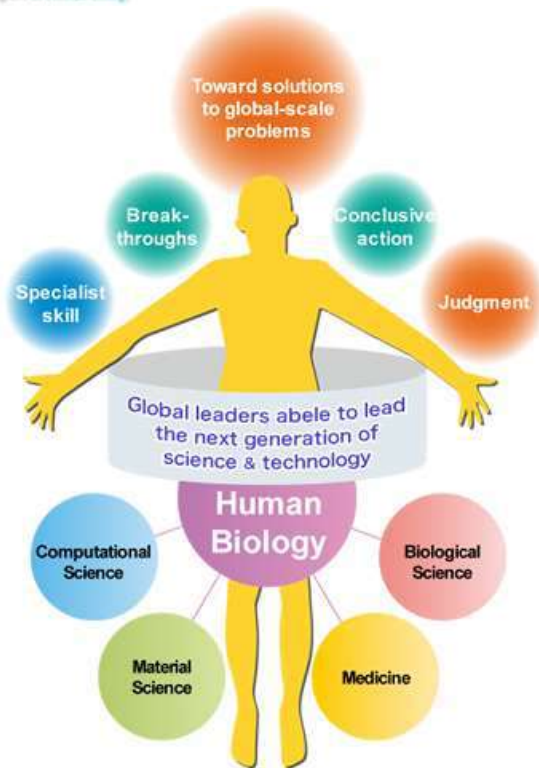


## Graduate School of Science and Technology

## Graduate School of Comprehensive Human Sciences



# Ph.D. Program in Human Biology



To train up specialists with integrated technical knowledge and research abilities in **life science, medicine, chemistry and computing technology** who study the mechanisms of maintenance, adaptation and inheritance of human life and can lead the establishment of sustainable human life in the global society.



<http://hbp.tsukuba.ac.jp/en/>





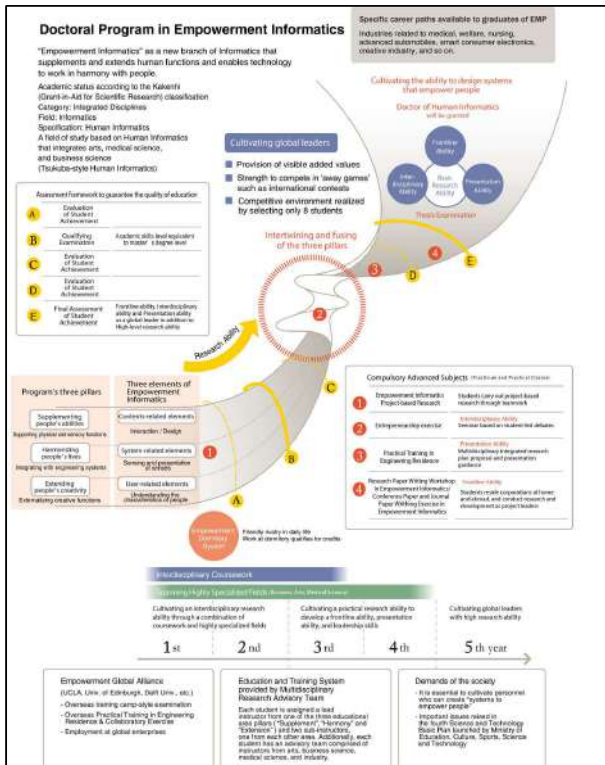
# DOCTORAL PROGRAM IN EMPOWERMENT INFORMATICS

Program for Leading Graduate Schools  
Sponsored by Ministry of Education, Culture, Sports, Science and Technology – Japan

筑波大学 University of Tsukuba

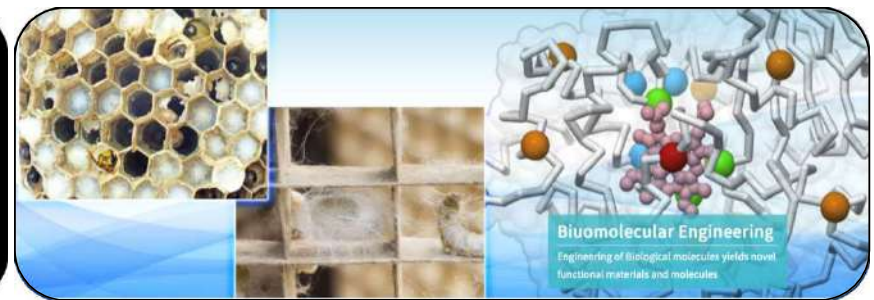


To develop students' abilities (interdisciplinary, presentation and frontline) necessary to create systems capable of “empowering people” in collaboration between multiple disciplines: **informatics, engineering, arts, psychology, neuroscience, clinical medicine, nursing science, business science, and corporate laws**



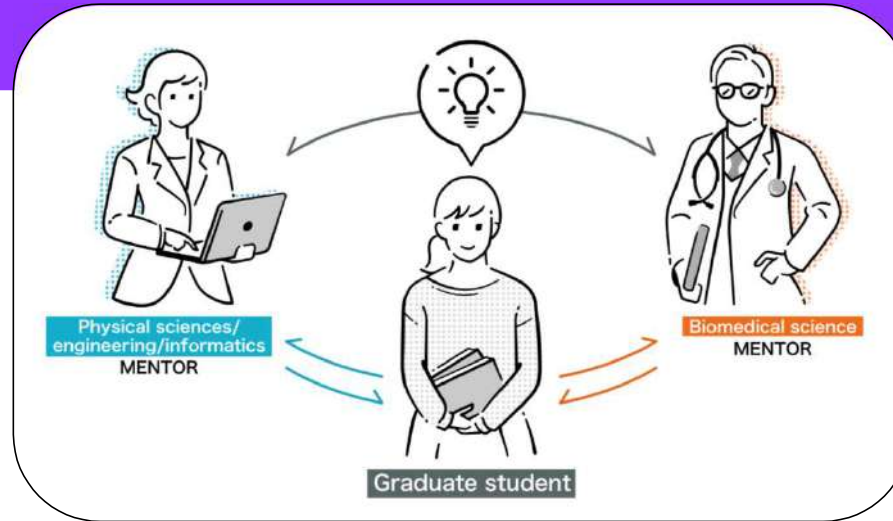
<http://www.emp.tsukuba.ac.jp/english/>

# Master's / Doctoral Program in Life Science Innovation

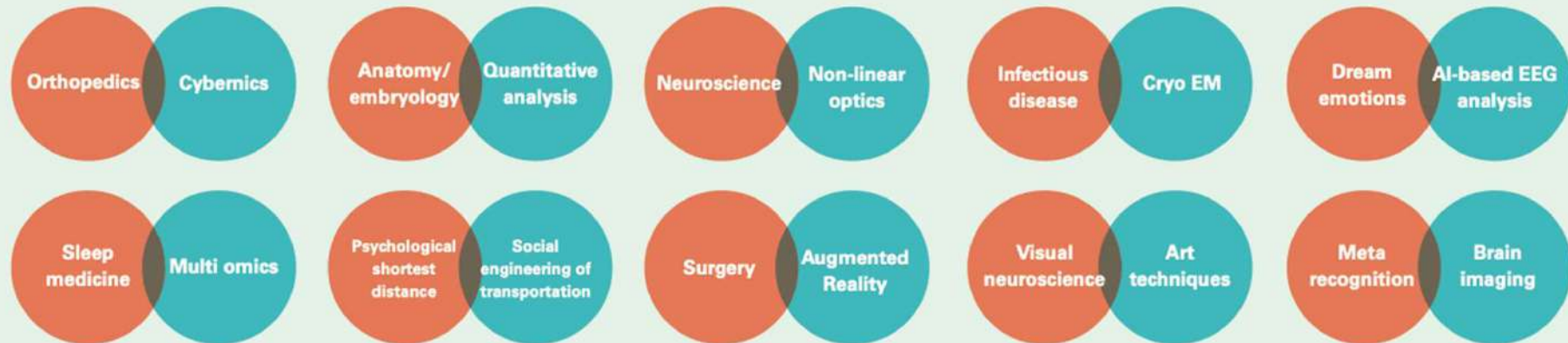


[http://tlsi.tsukuba.ac.jp/index\\_e.html](http://tlsi.tsukuba.ac.jp/index_e.html)





Humanics research example



<https://www.phd-humanics.tsukuba.ac.jp/en/>



# Master's Program in Sport and Olympic Studies



Developing the next generation of leaders in the world of sport



Olympic &  
Paralympic Education



Sport Management  
(Sport Business, Policy & Governance)



Sport Science &  
Medicine

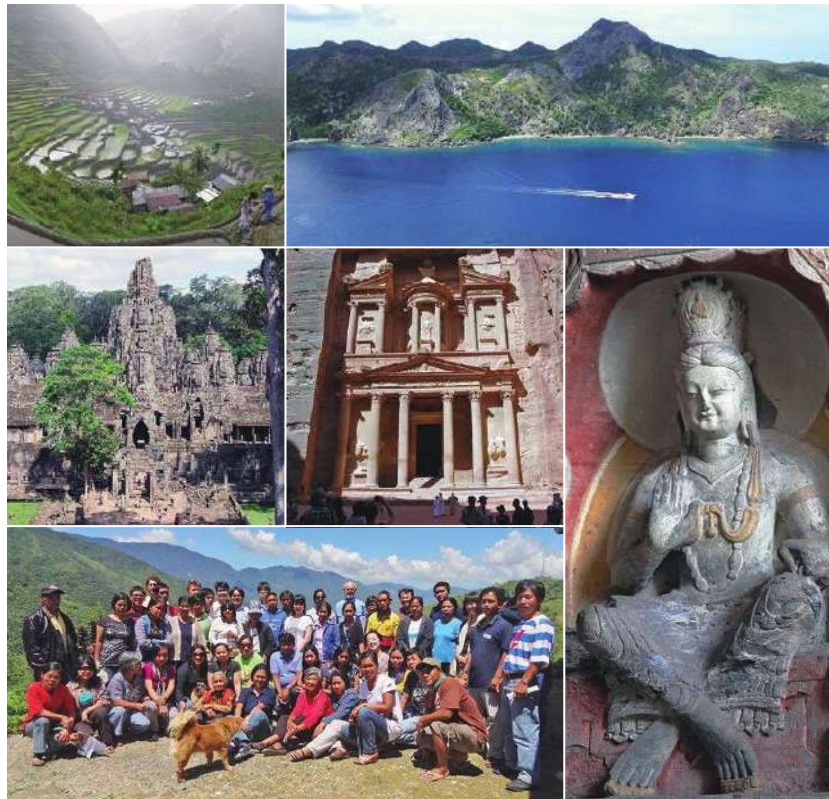


Teaching, Coaching &  
Japanese Culture



<http://tias.tsukuba.ac.jp/tias2/>

# Heritage Studies Degree Program



<https://www.heritage.tsukuba.ac.jp>

University of Tsukuba



筑波大学

HERITAGE STUDIES  
Degree Program

世界遺産学  
学位プログラム

# Admission Procedure

**Application procedure differs depending on programs.  
Be sure to check the application guidelines for the program interested in!**

**Selection date: August, (October,) January to February.**

## Master's Program in Mathematics

	August	January to February
Eligibility Screening Application	June 29, 2021	November 29, 2021
Payment	July 1, 2021–July 16, 2021	December 1, 2021–December 17, 2021
Web Entry	July 1, 2021 (noon JST)–July 16, 2021 (3 p.m. JST)	December 1, 2021 (noon JST)–December 17, 2021 (3 p.m. JST)
Documents Submission	July 1, 2021–July 16, 2021 (necessary documents must be received no later than July 16, 2021)	December 1, 2021–December 17, 2021 (necessary documents must be received no later than December 17, 2021)
Examination Period	August 18, 2021–August 19, 2021	January 31, 2022–February 1, 2022
Announcement of Admission Results	September 8, 2021	February 16, 2022

**2 months**



# Admission Procedure

## 1. Check your eligibility.

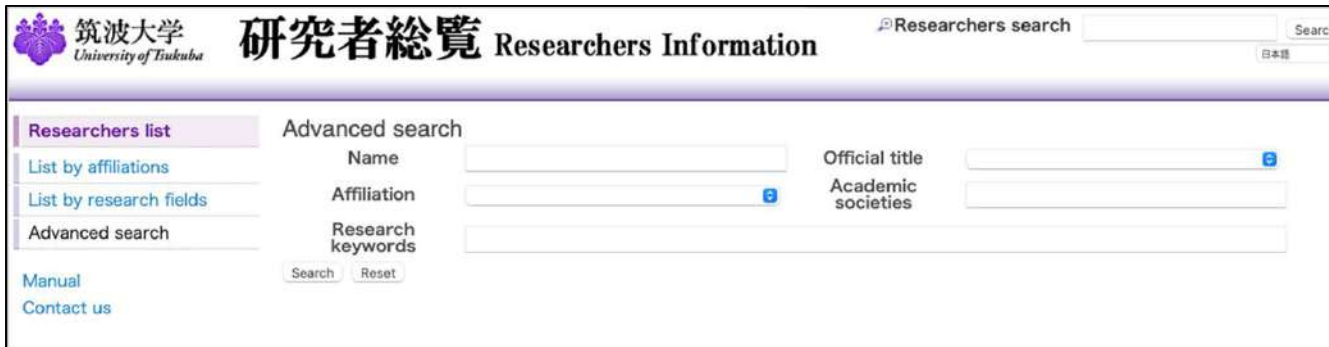
Individuals who have graduated from a university outside Japan that implements **16 or more years of a school curriculum up to university graduation**, and earned **a bachelor's degree**, or individuals who are expecting to graduate from such a university and earn a bachelor's degree.

*Note: It is not necessary (but recommended) to earn bachelor's degree of engineering to apply a degree program related to engineering.*

# Admission Procedure

**2. Contact your prospective advisor, obtain consent to be your supervisor and consult your research plan in advance.**

<https://trios.tsukuba.ac.jp/en/>



The screenshot shows the 'Researchers Information' search interface on the University of Tsukuba website. The page header includes the university logo and name in Japanese and English, and the title '研究者総覧 Researchers Information'. A search bar is located in the top right corner. The main content area is divided into a left sidebar with navigation links ('Researchers list', 'List by affiliations', 'List by research fields', 'Advanced search', 'Manual', 'Contact us') and a central 'Advanced search' section. This section contains input fields for 'Name', 'Official title', 'Affiliation', and 'Academic societies', along with a 'Research keywords' field. Search and Reset buttons are positioned below the input fields.

**Investigate the research works of the advisor thoroughly before contacting!**



# Admission Procedure

## 3. Web entry

<http://entry.ap-graduate.tsukuba.ac.jp/>

筑波大学大学院  
大学院Web入力システム | 2021年度  
University of Tsukuba Graduate Admissions 2021 Web Entry

筑波大学  
お問い合わせ 交通・キャンパスマップ

筑波大学大学院入試記録では、日本語、および英語での出願が可能です。(一部の研究群、学位プログラムでは日本語のみ、英語のみとなります)  
下の研究群、学位プログラムより、日本語での出願の場合は日本語のボタン、英語での出願の場合は英語のボタンをクリックして、Web入力システムにより出願してください。  
ここで選択したものが、あなたが出願する研究群およびプログラムになりますので、お間違えの無いようご注意ください。

You can apply for graduate admission to the University of Tsukuba either in English or Japanese. (Some of the graduate schools and degree programs allow only one of the two languages)  
Click on the button of your desired program in the language you prefer.  
The choice here determines where you will be applying to, so please be careful when clicking on the button.

【筑波キャンパス / Tsukuba Campus】

人文社会ビジネス科学学術院 / Graduate School of Business Sciences, Humanities and Social Sciences

研究群 Degree Programs	英・プログラム・専攻 Program	利用できる言語 Language
人文社会科学研究群 Degree Programs in Humanities and Social Sciences	共通 For All Programs	まだいま出願期間中ではありません。 It is not currently in the application period. 日本語 > ENGLISH >

理工情報生命学術院 / Graduate School of Science and Technology

研究群 Degree Programs	英・プログラム・専攻 Program	利用できる言語 Language
数理工学科学研究群 Degree Programs in Pure and Applied Sciences	共通 For All Programs	まだいま出願期間中ではありません。 It is not currently in the application period. 日本語 > ENGLISH >
システム情報工学研究群 Degree Programs in Systems and Information Engineering	共通 (エンパワメント情報学プログラム、およびライフイノベーション学位プログラムを除く) For All Programs (Except Doctoral Program in Empowerment Informatics, and Masters/Doctoral Program in Life Science Innovation)	まだいま出願期間中ではありません。 It is not currently in the application period. 日本語 > ENGLISH >
	エンパワメント情報学プログラム Doctoral Program in Empowerment Informatics	まだいま出願期間中ではありません。 It is not currently in the application period. 日本語 > ENGLISH >
ライフイノベーション学位プログラム		まだいま出願期間中ではありません。 It is not currently in the application period.

Sign up

Sign in “My Page”

Fill the Application Form

Payment

Submission

Exporting PDF





# Admission Procedure

## 3. Web entry

Required documents (Check the application guideline!)

- Certificate of your English proficiency (TOEFL/TOEIC official scores)
- Your research plan
- ID photo
- (Expected) Graduation certificate
- (Expected) Degree certificate
- Academic transcript (GPA over 2.3)
- Etc.

# Admission Procedure

## 4. Documents submission by airmail

Check the documents to be sent by the application guideline!

## 5. Receiving the information and the instructions for examinees (2 weeks before the examination)

## 6. Examination

## 7. Announcement of the admission results

## 8. Procedure for enrollment

# Student Support

**Academic advisors**

**Personal tutor**

Help with daily living issues (e.g. opening a bank account)

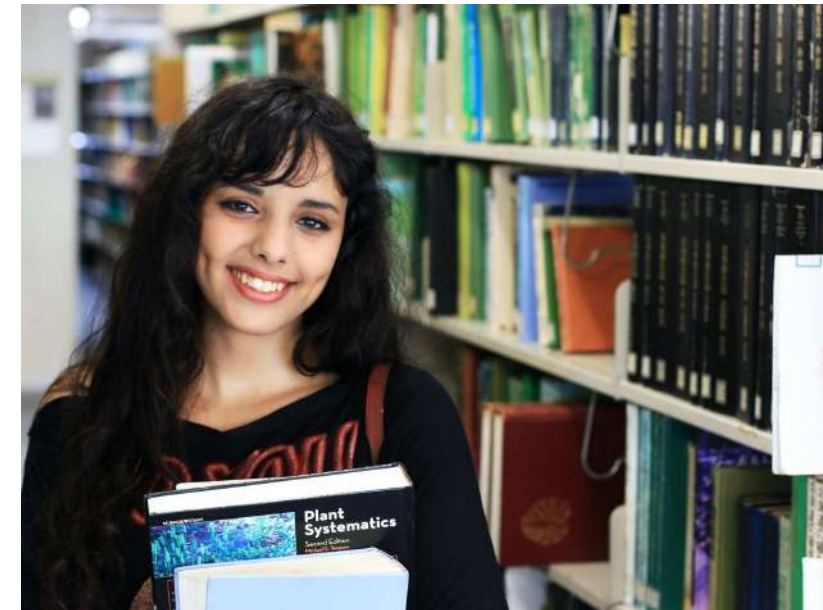
**English-speaking staff**

**English counseling**

**Medical services**

Annual free health checks

National Health System





# Japanese Language Training

From “Just beginner (Level 0)”

E-learning system

<http://www.nihongo123.com/>



# Housing Options

## Global Village

(\$310/month + utility fees)

## On campus dormitories

(\$150~400/month)

## Off campus option

(\$300~\$600/month for single room)



## On Campus Services

Food courts

Halal food cafeteria

Café (Starbucks etc.)

Supermarket

Convenience stores

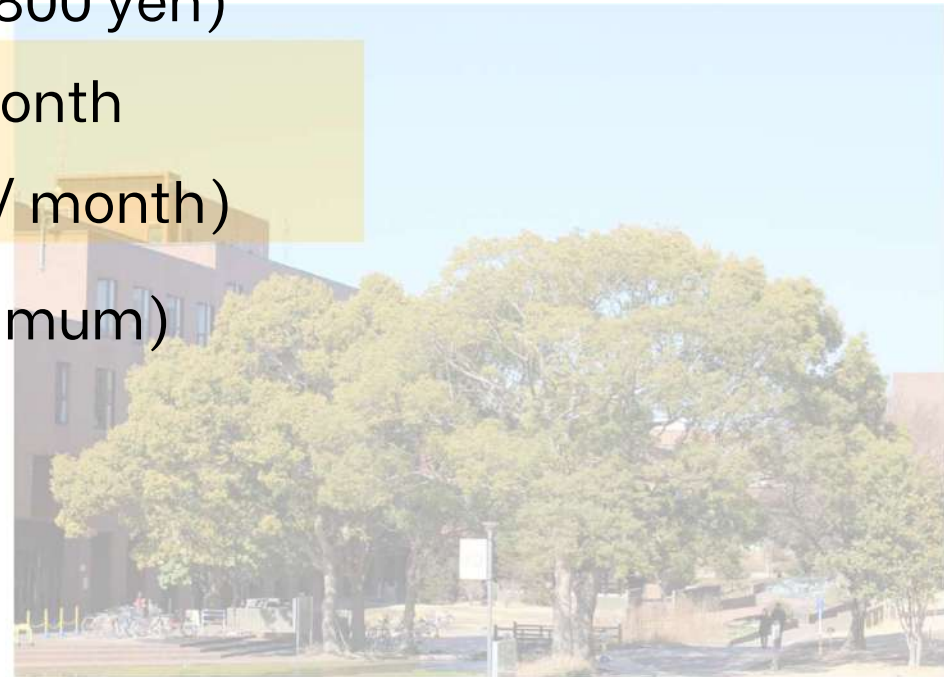
Bookstores...and more!





## Costs

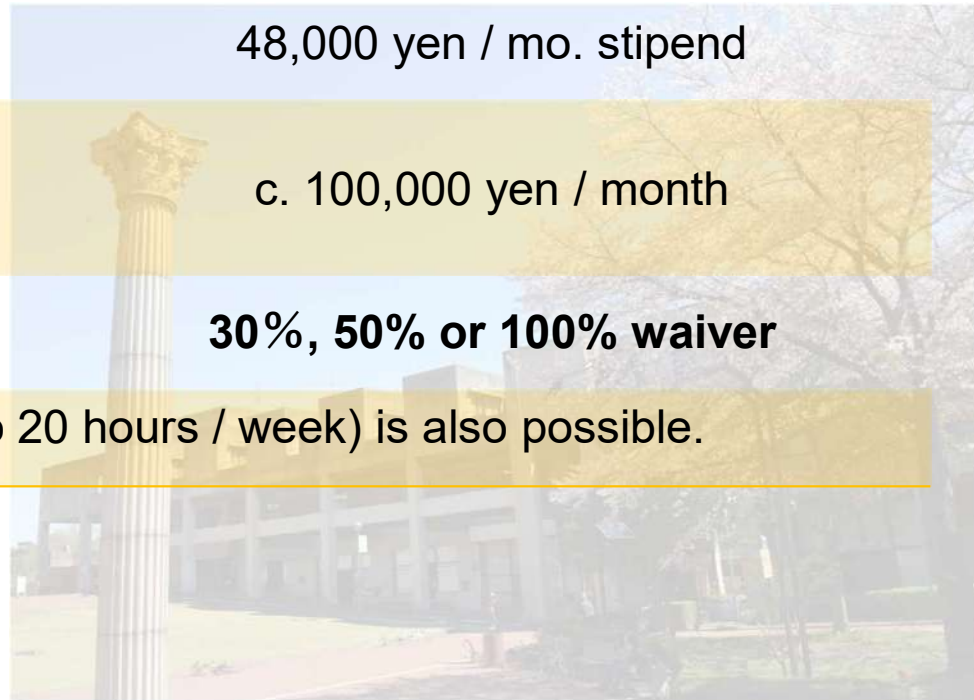
Application fee	\$150 (17,000 yen)
Admission fee	\$2,500 (282,000 yen)
Annual Tuition	\$4,760 (535,800 yen)
Accommodation rent	\$310 / month (35,000 yen / month)
Monthly Cost of Living	\$800 (minimum)





# Financial Support

Scholarship	Award
Tsukuba Scholarship	60,000 yen (Undergraduate) or 80,000 yen (Graduate) / mo. Stipend
JASSO	48,000 yen / mo. stipend
Toyota / Mitsubishi etc.	c. 100,000 yen / month
Tuition waiver	30%, 50% or 100% waiver
Part time work (up to 20 hours / week) is also possible.	



<https://www.tsukuba.ac.jp/en/admissions>

筑波大学  
University of Tsukuba

Japanese Website Researchers Search Website

ABOUT ADMISSIONS ACADEMICS RESEARCH CAMPUS LIFE ALUMNI

NEWS EVENTS Risk Management Giving to Tsukuba

**ADMISSIONS**

Home / Admissions

**2,153**  
Enrollees  
(As of May 1, 2020)

**550+**  
International Enrollees  
(As of March 1, 2020)

**80**  
Admission Fee Exemptions  
(AY 2019)

Undergraduate Admissions

Graduate Admissions

Applying to Tsukuba > Degree programs taught in Japanese >

Degree programs taught in English >

Applying to Tsukuba > Graduate Admissions >

Graduate Entrance Examination Schedule > Information and Instructions for Examinees >





筑波大学  
*University of Tsukuba*

# University of Tsukuba

IMAGINE  
THE  
FUTURE.

